

Utilisation

Le rupteur thermique Durantherm[®] permet de réduire les ponts thermiques linéiques des planchers à poutrelles en béton précontraint associés à des entrevous béton et Duranlight[®] PSE. Le rupteur thermique Durantherm[®], avec les aciers de liaison, est utilisable dans les zones sismiques 1,2,3 et 4, et répond donc aux Eurocodes 8.

Avantages

Les rupteurs thermiques Durantherm[®] permettent la réduction importante des ponts thermiques dans le cadre des exigences de la RT 2012.

Caractéristiques techniques et performances thermiques

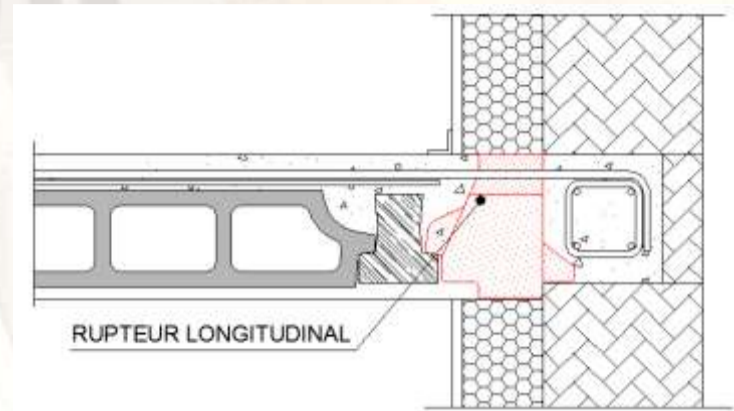
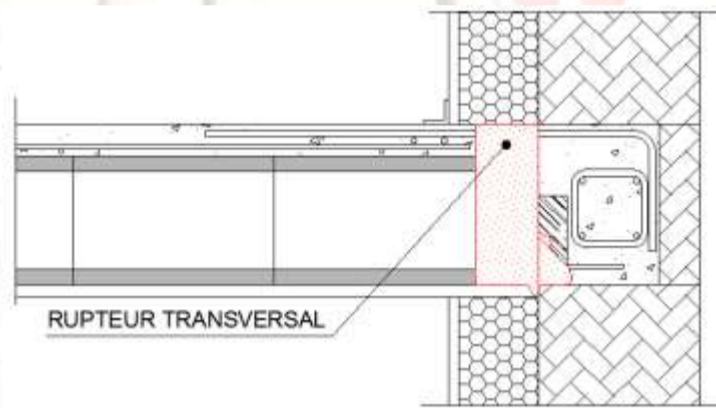
Classement au feu : M1

* ψ : coefficient de transmission thermique linéique

Désignation	Montage Hourdis béton ou Duranlight	* $\psi=W/(m.K)$	Lg.	Ig.	Ht.
Durantherm [®] L 16	12+4	0,15	1200	130	160
Durantherm [®] T 16	12+4	0,28	530	80	160
Durantherm [®] L 17	12+5	0,16	1200	130	170
Durantherm [®] T 17	12+5	0,30	530	80	170
Durantherm [®] L 20	16+4	0,17	1200	130	200
Durantherm [®] T 20	16+4	0,34	530	80	200

↳ Mise en oeuvre

La mise en œuvre s'effectue en périphérie des planchers réalisés avec les poutrelles et entrevous Durandal® au droit intérieur des murs porteurs.



Sur les rupteurs longitudinaux, des encoches de 200x50mm, tous les 1200mm, permettent de positionner les aciers de liaison entre la dalle de répartition et le chaînage.

↳ Etudes

Nos quatre bureaux d'études se tiennent à votre disposition pour traiter vos demandes d'études de planchers :

BAS-RHIN

5 rue du Canal
67204 ACHENHEIM
Tel : 03 90 29 31 11
Fax : 03 90 29 31 75

LORRAINE

Z.A. du Nouveau Monde Nord
57300 HAGONDANGE
Tel : 03 87 17 36 40
Fax : 03 87 17 36 41

HAUT-RHIN

Rue des Mines Anna
68270 WITTENHEIM
Tel : 03 89 51 33 92
Fax : 03 89 57 10 37

FRANCHE-COMTE

Z.A. Aux Grands Champs
25410 DANNEMARIE SUR CRETE
Tel : 03 81 58 62 81
Fax : 03 81 58 62 04

↳ Pour plus d'informations contactez-nous...

EUROBETON INDUSTRIE

Z.A. du Nouveau Monde Nord / F-57300 Hagondange
Tél. : (33) 3 87 17 36 46 / Fax : (33) 3 87 17 36 48



Site Web Mobile