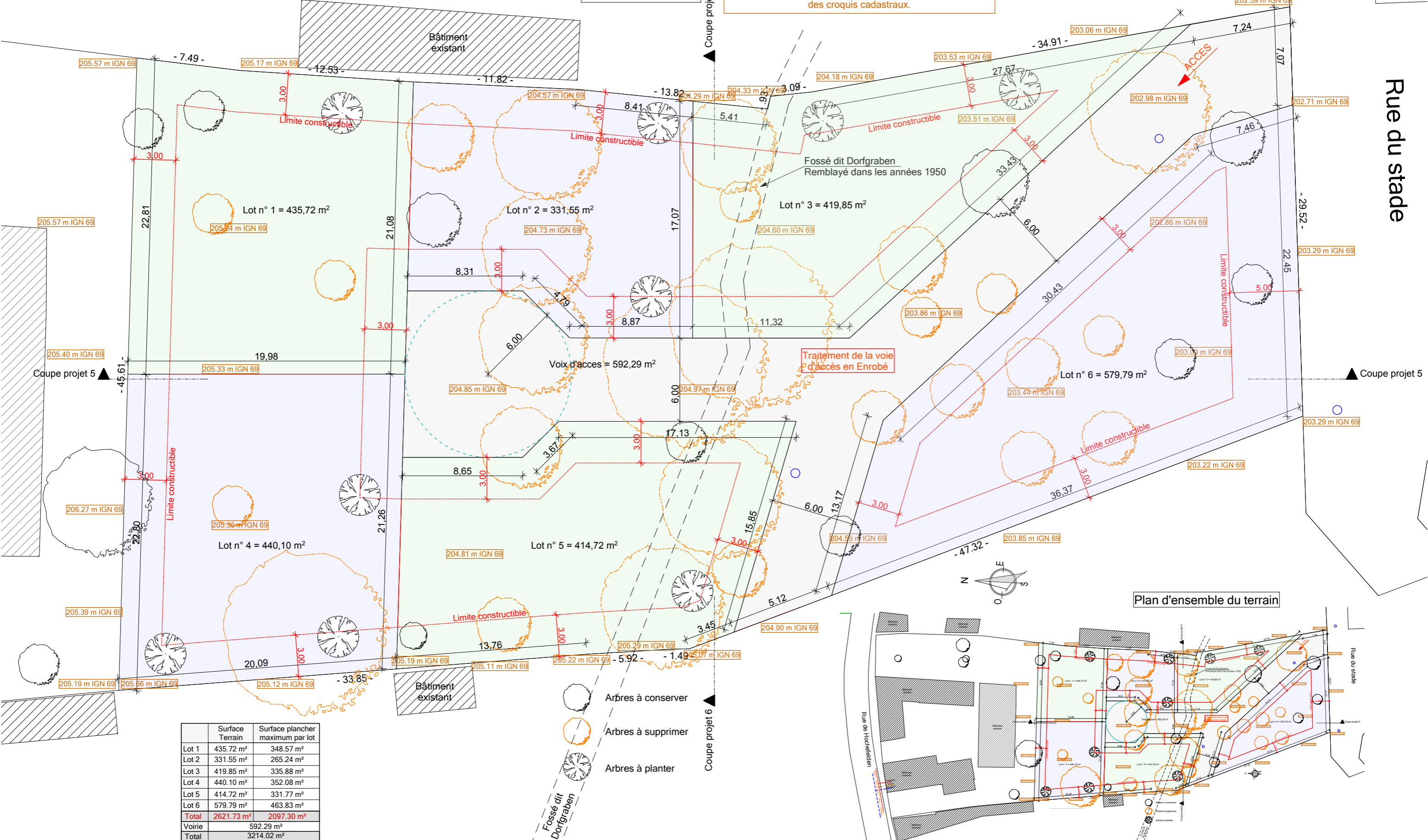


Section n° 1 & 28  
Parcelle n° 24  
Surface terrain:  
Originale = 5 454.30 m<sup>2</sup>  
Surface alouée  
Découpage = 3 214.02 m<sup>2</sup>

Nota: L'altimétrie est rattachée au réseau IGN 69  
Repère n° A.H.K3-156 Altitude Normale 208.169 m.  
Repère n° A.H.K3-157 Altitude Normale 209.390 m.  
La planimétrie est rattachée au Système Lambert I.  
L'application du parcellaire cadastral a été obtenue par calcul des croquis cadastraux.



	Surface Terrain	Surface plancher maximum par lot
Lot 1	435.72 m <sup>2</sup>	348.57 m <sup>2</sup>
Lot 2	331.55 m <sup>2</sup>	265.24 m <sup>2</sup>
Lot 3	419.85 m <sup>2</sup>	335.88 m <sup>2</sup>
Lot 4	440.10 m <sup>2</sup>	352.08 m <sup>2</sup>
Lot 5	414.72 m <sup>2</sup>	331.77 m <sup>2</sup>
Lot 6	579.79 m <sup>2</sup>	463.83 m <sup>2</sup>
<b>Total</b>	<b>2621.73 m<sup>2</sup></b>	<b>2097.30 m<sup>2</sup></b>
Voirie	592.29 m <sup>2</sup>	
<b>Total</b>	<b>3214.02 m<sup>2</sup></b>	

- Arbres à conserver
- Arbres à supprimer
- Arbres à planter

